

Attache-toi de coeur!

Ac 2, 38

Paroles : Raymonde Pelletier

Musique : Laurent Guibord

(swing)

♩ = 132

C7 F7 C7 F C Dm7 C Gsus4-3

Refrain: At - ta - che - toi de coeur _____ au Sei-gneur Jé - sus - Christ. _____ N'est -

C7 F7 D7 G7 G C G

il pas le che-min, _____ la vé-ri-té, la vi - e? _____ *Oui, la vie* Tu

C7 F7 C7 C F7 C7 F7 D7 G Gdim7

re-ce-vras l'Es-prit _____ *Al-lé-lu-ia!* de Jé-sus et du Père - re. _____ *Al-lé-*

C G7 C7 F7 D7 G

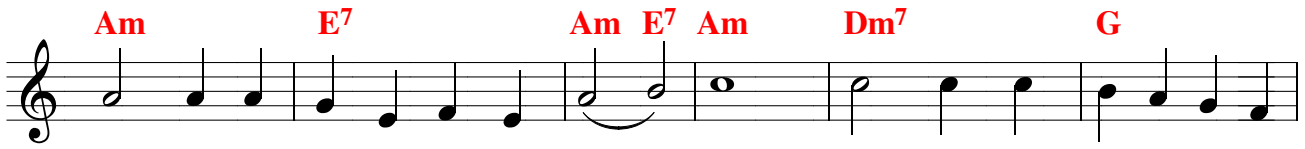
lu-ia! _____ *près de lui!*

Ap- pro-che-toi de lui, _____ Cher - che en toi sa lu - miè -

C7 F7 C7 F7 C7 F7 C7 F7 4e fois
To Coda Transition musicale

Al-lé-lu-ia!
re, _____ Al-lé-lu - ia, Al-lé-lu-ia, Al-lé-lu-ia.

Couplets



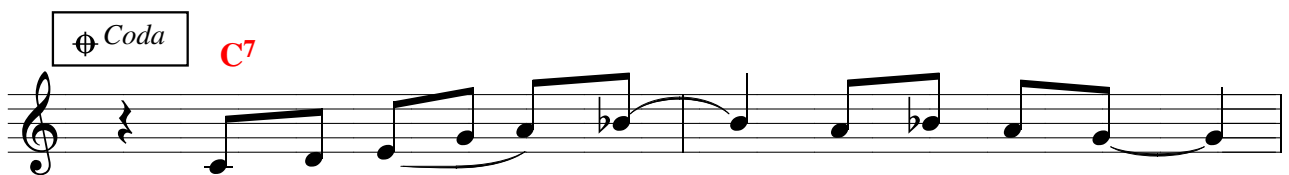
1. Quand tu le vois, tu vois le Père. — Il te conduit à sa clar-
2. Toi qui as soif d'aimer, de vivre. — Toi que n'habite pas la
3. Sur tes chemins de servitudes, — Tu n'as pas trouvé le bon-



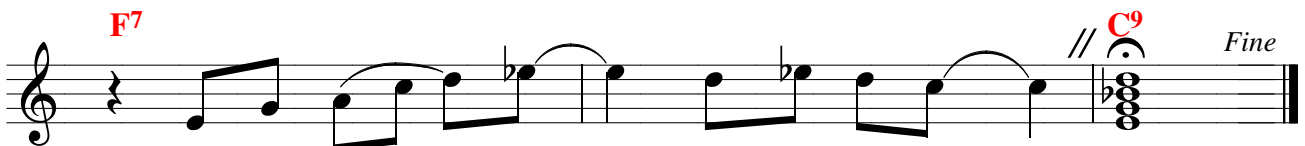
1. té, (à sa clar-té) — Par-faite image de sa gloire. —
2. paix, (l'unique paix) — Re-viens à la source d'eau vive —
3. heur. (le vrai bonheur) — Il te fait vivre en plénitude, —



1. Il te fait vivre en vérité. (en vérité.)
2. Qui ne se tarira jamais. (non à jamais.)
3. Son Esprit présent dans ton cœur. (oui dans ton cœur.)



Al - lé - lu - ia! — Al - lé - lu - ia! —



Al - lé - lu - ia! — Al - lé - lu - ia! —