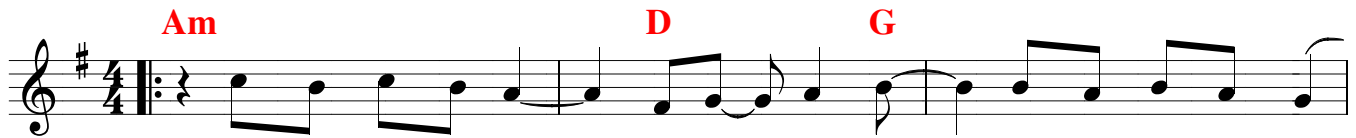


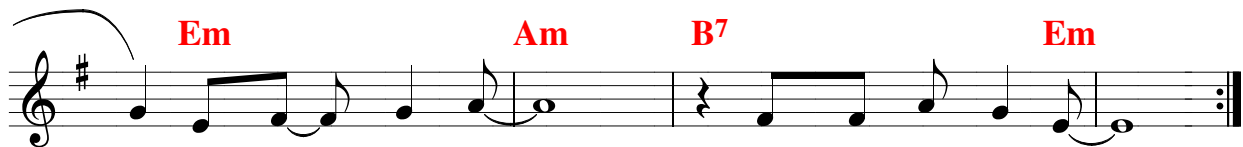
Marie

Yolaine Pepin



Couplet

1. Ma - rie du si - lence, en ac - cueil - lant Le sa - lut de l'ange
2. Ma - rie de No - ël, tu as re - çu Tout l'a - mour du ciel
3. Ma - rie de Naza - reth au quo - ti - dien Tu vis dans la foi
4. Ma - rie mis - sion - naire, por - tant l'a - mour Por - tant la lu - mière
5. Ma - rie de Ca - na, grande est ta foi, Il mul - ti - plie - ra
6. Ma - rie de la Croix, près de Jé - sus, Gran - de fut ta foi,
7. Ma - rie, Il est là, Il est vi - vant! Il est de - vant toi,



1. tout sim - ple - ment Ma - rie du si - lence.
2. en ton Jé - sus, Ma - rie de No - ël!
3. a - vec les tiens Viens sur nos che - mins.
4. sur ton par - cours Vers É - li - za - beth.
5. le vin de joie, Ma - rie de Ca - na.
6. l'heu - re ve - nue, Ma - rie de la Croix.
7. res - plen - dis - sant, C'est _____ ton En - fant!



Refrain

A - VE MA - RI - A!

A - VE MA - RI - A!