

Mystérieuse présence

Paroles et musique : Raymonde Pelletier

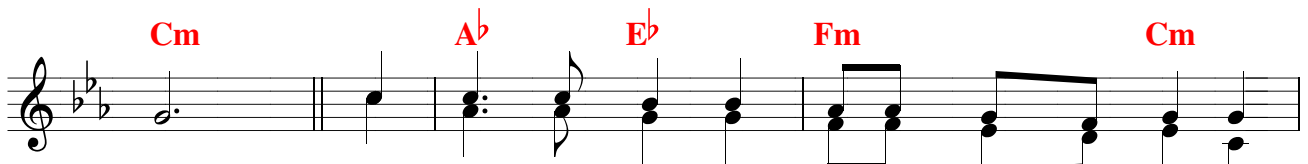
♩ = 90



Couplets : 1. Mys - té - ri - eu - se pré - sen - ce de l'a - mour Tu es la sour - ce de l'é -
 2. Mys - té - ri - eu - se pré - sen - ce de l'a - mour, Tu es la sour - ce du par -
 3. Mys - té - ri - eu - se pré - sen - ce de l'a - mour, Tu es la sour - ce de ma



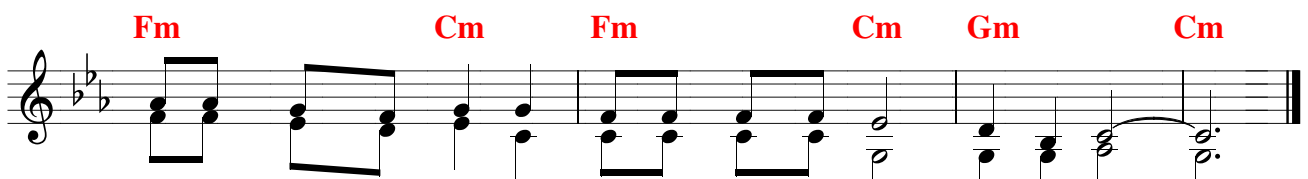
1. lan, De l'é - lan d'u - ne vie don - née Tu fondes en moi la paix du
 2. don Dans la con - fian - ce re - trou - vée, Tu créés en moi la paix du
 3. vie En la vie du Res - sus - ci - té. As - sure en moi la paix du



coeur. Refrain Beau - té an - cien - ne et tou - jours nou - vel - le,



Je suis em - bra - sé de ta paix, Beau - té an - cien - ne



et tou - jours nou - vel - le, Je suis em - bra - sé de ta paix.

"Tard je vous aimée, beauté ancienne et si nouvelle.
 Tard je vous ai aimée, c'est que vous étiez au-dedans de moi
 et moi, j'étais en dehors de moi. Et c'est là que je vous cherchais...
 Vous m'avez touché et je brûle du désir de votre paix."
 (Saint Augustin, Confessions L.X. Ch 27)